

S-C2 タイプ 2LDK

縮尺 = 1/70

居室面積
61.00m² (約18.45坪)

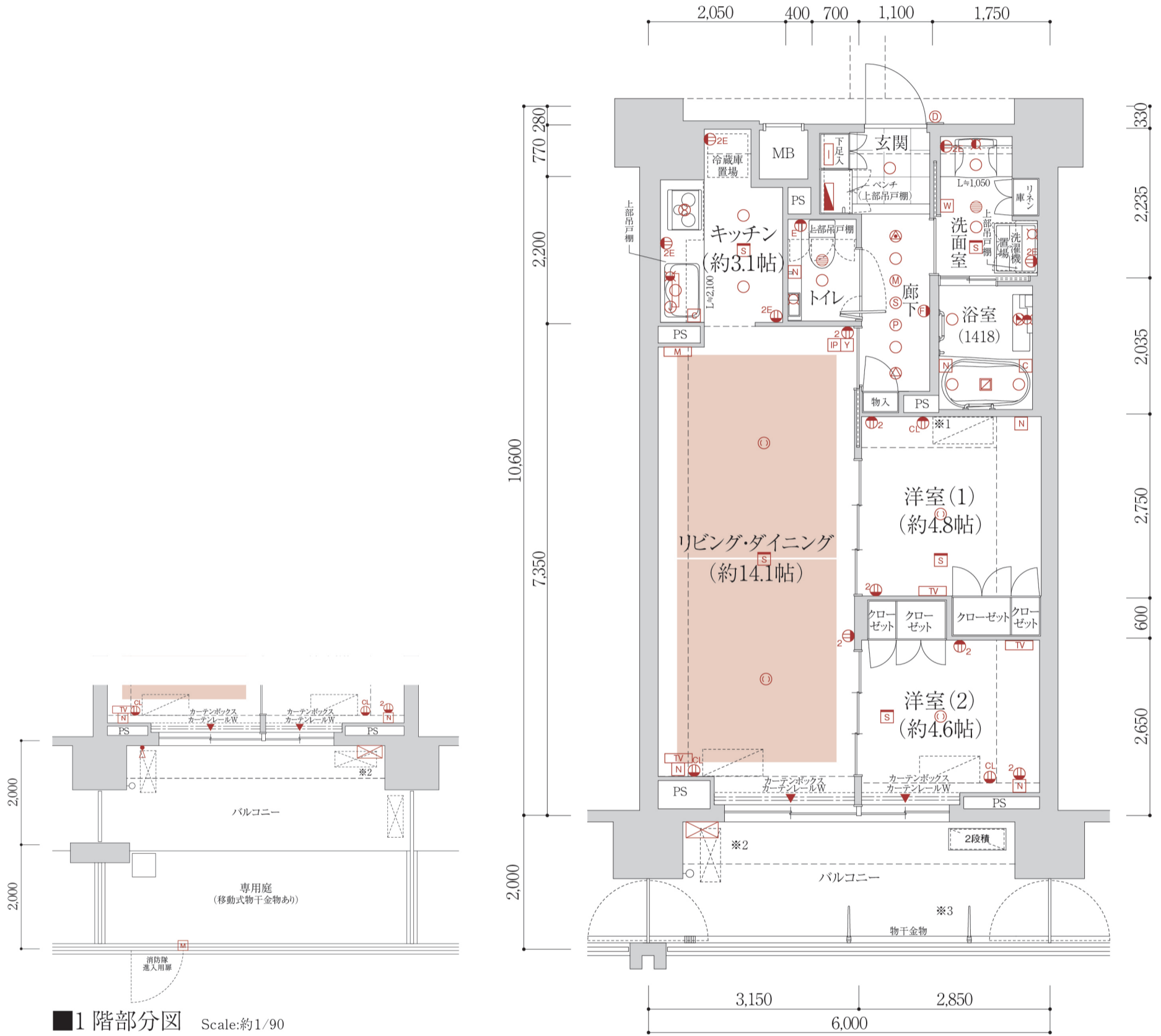
バルコニー面積 / 12.00m² (約3.63坪)
専用庭面積 / 12.00m² (約3.63坪)

■天井高表(単位:mm)

玄関	約2,200
廊下	約2,200
洗面室・トイレ	約2,200
キッチン	約2,350
リビング・ダイニング	約2,450
洋室(1)・洋室(2)	約2,450

14F			S11	SC2	SB2	SC3	S-K1			
13F			SC1	SBI1	SC2	SB2	SC3	SC4	SC5	
12F			SE1	SBI1	SC2	SB2	SC3	SC4	SE2	
11F	SD1	SA1	SC1	SBI1	SC2	SB2	SC3	SC4	SC5	SH1
10F	SD1	SA1	SC1	SBI1	SC2	SB2	SC3	SC4	SC5	SH1
9F	SD1	SA1	SC1	SBI1	SC2	SB2	SC3	SC4	SC5	SH1
8F	SD1	SA1	SC1	SBI1	SC2	SB2	SC3	SC4	SC5	SH1
7F	SD1	SA1	SC1	SBI1	SC2	SB2	SC3	SC4	SC5	SH1
6F	SD1	SA1	SC1	SBI1	SC2	SB2	SC3	SC4	SC5	SH1
5F	SD1	SA1	SC1	SBI1	SC2	SB2	SC3	SC4	SC5	SH1
4F	SD1	SA1	SC1	SBI1	SC2	SB2	SC3	SC4	SC5	SH1
3F	SD1	SA1	SC1	SBI1	SC2	SB2	SC3	SC4	SC5	SH1
2F	SD1	SA1	SC1	SBI1	SC2	SB2	SC3	SC4	SC5	SH1
1F	SD1	SA1	SC1	SBI1	SC2	SB2	SC3	SC4	SC5	SH1

南棟



- ※1 エアコン室内機は※1マークがある場合、配管長15m以上対応品をお使いください。
- ※2 バルコニーガス給湯器下のエアコン室外機は基礎(又は防振ゴム)を含め、高さ750mmまでとしてください。
- ※3 階数により物干金物の位置が変更になる場合があります。

凡例

- 2口コンセント
- Eアース付コンセント
- 2口アース付コンセント
- エアコン用コンセント
- マルチメディアコンセント (2口コンセント、テレビアウトレット、電話アウトレット、インターネットアウトレット)
- テレビコンセント (2口コンセント、テレビアウトレット、インターネットアウトレット)
- 電話コンセント (2口コンセント、電話アウトレット)
- インターホン(親機)
- インターホン(子機)
- 引掛シーリング
- ダウンライト
- スポットライト
- 棚下灯
- 保安灯 (フットライト+2口コンセント)
- ガス給湯器
- 分電盤
- 情報機器スペース
- 給水栓
- 混合水栓
- シャワー
- 浄水器
- レンジフード
- 吸込口
- 浴室換気乾燥機
- 非常放送スピーカー
- 火災感知器
- 浴室乾燥機リモートコントローラー
- ナースコールボタン
- 給湯リモートコントローラー
- 床暖房コントローラー
- 人感センサー
- 生活センサー
- ナースコールマイク
- ナースコールスピーカー
- 床暖房
- 掃き出し窓
- エアコン室外機(想定位置)
- 2段積
- エアコン室外機2段積(想定位置)
- マグネットセンサー
- セキュリティセンサー
- エアコン室内機(想定位置)

