

S-C3 タイプ

1LDK+N

縮尺 = 1/70

居室面積
61.00m² (約18.45坪)

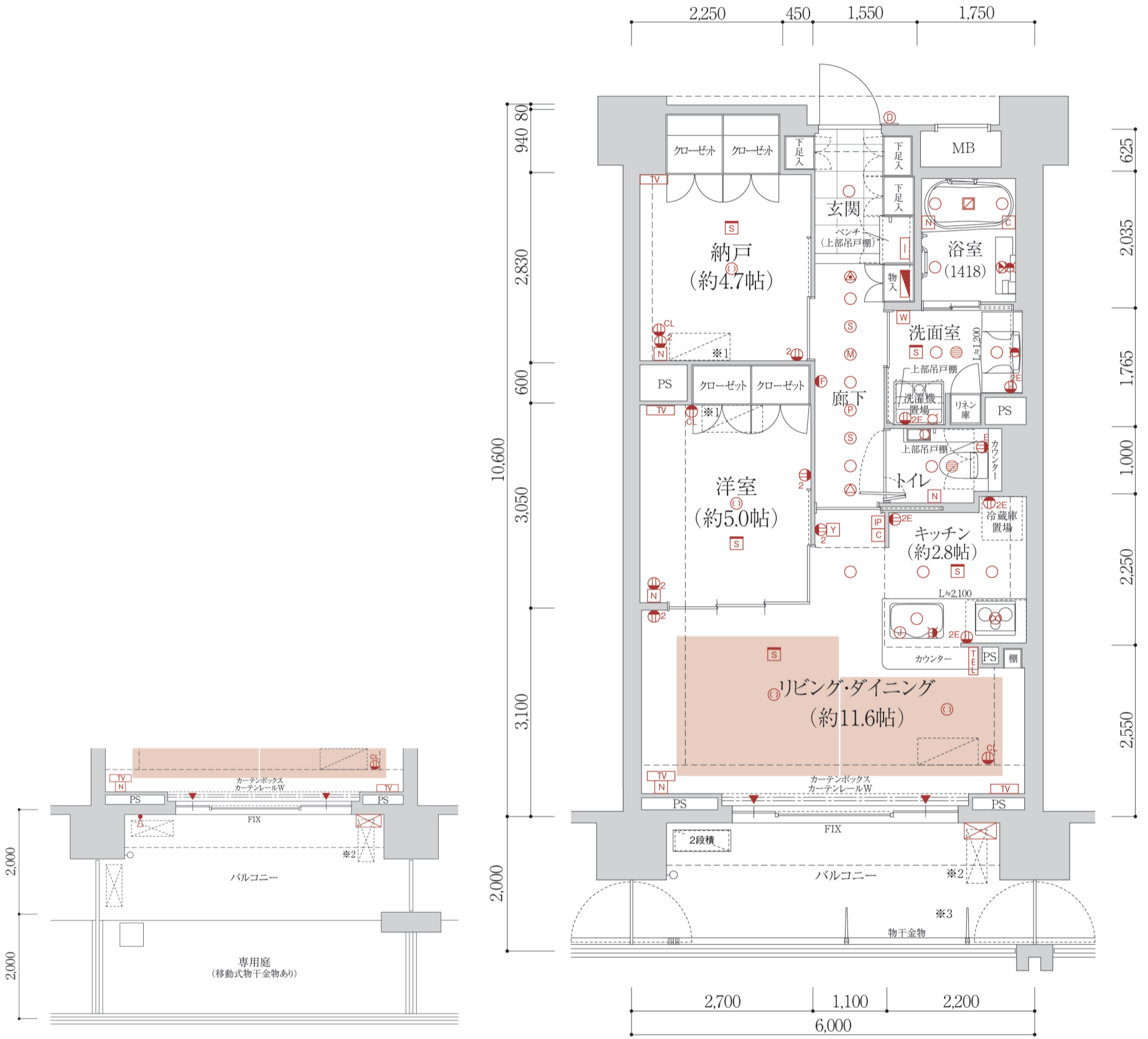
バルコニー面積 / 12.00m² (約3.63坪)
専用庭面積 / 12.00m² (約3.63坪)

■天井高表(単位:mm)

玄関	約2,200
廊下	約2,200
洗面室・トイレ	約2,200
キッチン	約2,350
リビング・ダイニング	約2,450
洋室・納戸	約2,450

14F		S-I1	SC2	SB2	SC3	S-K1			
13F		SC1	SB1	SC2	SB2	SC3	SC4	SC5	
12F		SE1	SB1	SC2	SB2	SC3	SC4	SE2	
11F	S-D1	S-A1	SC1	SB1	SC2	SB2	SC3	SC4	SC5
10F	S-D1	S-A1	SC1	SB1	SC2	SB2	SC3	SC4	SC5
9F	S-D1	S-A1	SC1	SB1	SC2	SB2	SC3	SC4	SC5
8F	S-D1	S-A1	SC1	SB1	SC2	SB2	SC3	SC4	SC5
7F	S-D1	S-A1	SC1	SB1	SC2	SB2	SC3	SC4	SC5
6F	S-D1	S-A1	SC1	SB1	SC2	SB2	SC3	SC4	SC5
5F	S-D1	S-A1	SC1	SB1	SC2	SB2	SC3	SC4	SC5
4F	S-D1	S-A1	SC1	SB1	SC2	SB2	SC3	SC4	SC5
3F	S-D1	S-A1	SC1	SB1	SC2	SB2	SC3	SC4	SC5
2F	S-D1	S-A1	SC1	SB1	SC2	SB2	SC3	SC4	SC5
1F	S-D1	S-A1	SC1	SB1	SC2	SB2	SC3	SC4	SC5

南棟



■1階部分図 Scale:約1/90

- ※1 エアコン室内機は※1マークがある場合、配管長15m以上対応品をお使いください。
- ※2 バルコニーガス給湯器下のエアコン室外機は基礎(又は防振ゴム)を含め、高さ750mmまでとしてください。
- ※3 階数により物干金物の位置が変更になる場合があります。



凡例

- ② 2口コンセント
- E アース付コンセント
- 2E 2口アース付コンセント
- CL エアコン用コンセント
- M マルチメディアコンセント (2口コンセント、テレビアウトレット、電話アウトレット、インターネットアウトレット)
- TV テレビコンセント (2口コンセント、テレビアウトレット、インターネットアウトレット)
- TEL 電話コンセント (2口コンセント、電話アウトレット)
- IP インターホン (親機)
- D インターホン (子機)
- 引掛シーリング
- ダウンライト
- スポットライト
- 棚下灯
- F 保安灯 (フットライト+2口コンセント)
- ガス給湯器
- 分電盤
- 情報機器スペース
- 給水栓
- 混合水栓
- シャワー
- J 浄水器
- レンジフード
- 吸込口
- 浴室換気乾燥機
- 非常放送スピーカー
- S 火災感知器
- 浴室乾燥機リモートコントローラー
- N ナースコールボタン
- C 給湯リモートコントローラー
- Y 床暖房コントローラー
- S 人感センサー
- P 生活センサー
- M ナースコールマイク
- ナースコールスピーカー
- 床暖房
- 掃き出し窓
- エアコン室外機 (想定位置)
- 2段積
- エアコン室外機 2段積 (想定位置)
- M マグネットセンサー
- S セキュリティセンサー
- エアコン室内機 (想定位置)